

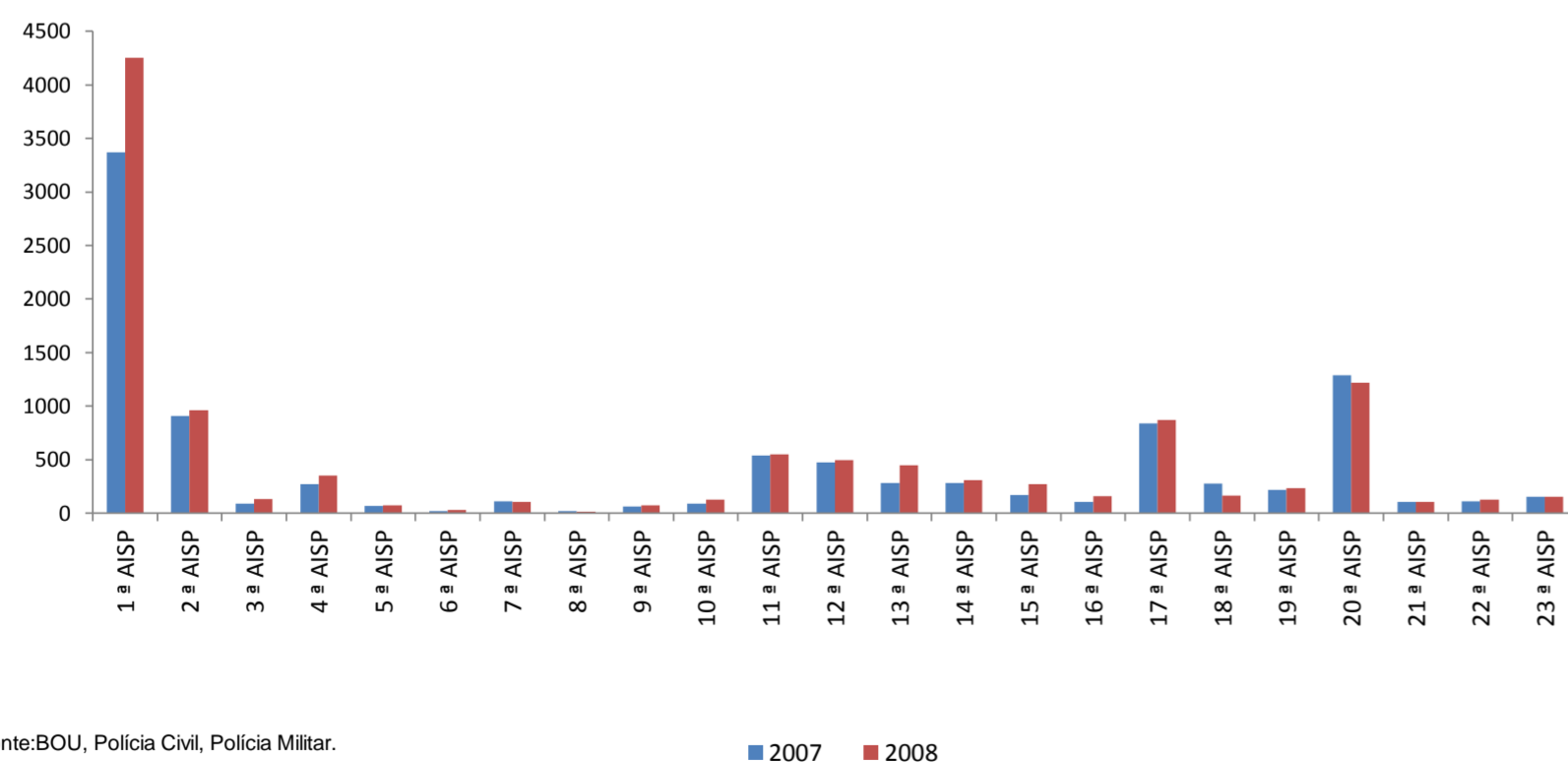
Comparativo de Furtos de Veículos Segundo as AISPs.

AISP - SEDE	2007													2008													Diferença 2007/2008	Variação Percentual
	Jan	Fev	Mar	Abr	Mai	Jun	Jul	Ago	Set	Out	Nov	Dez	Total	Jan	Fev	Mar	Abr	Mai	Jun	Jul	Ago	Set	Out	Nov	Dez	Total		
1ª - Curitiba	221	226	276	271	298	265	278	307	313	307	336	269	3.367	327	327	355	338	346	341	424	393	393	407	336	265	4.252	885	26,28%
2ª - São José dos Pinhais	63	53	76	63	89	108	86	83	69	75	75	69	909	82	61	77	85	73	103	78	69	79	93	85	74	959	50	5,50%
3ª - Paranaguá	5	2	11	7	3	3	4	11	10	16	7	8	87	22	4	9	8	14	10	4	11	9	16	7	15	129	42	48,28%
4ª - Ponta Grossa	16	28	16	15	15	32	20	39	18	20	26	24	269	12	31	31	18	23	34	36	42	30	26	38	30	351	82	30,48%
5ª - São Mateus do Sul	3	6	3	2	5	4	10	5	13	5	3	8	67	6	2	10	6	5	8	11	6	4	4	3	7	72	5	7,46%
6ª - União da Vitória	0	0	2	0	3	3	2	1	2	2	2	2	19	2	1	4	1	1	2	1	3	4	0	3	6	28	9	47,37%
7ª - Guarapuava	6	8	12	11	7	6	14	12	12	10	6	7	111	5	10	9	7	7	8	7	7	11	9	8	15	103	-8	-7,21%
8ª - Laranjeiras do Sul	1	0	2	0	4	1	1	0	3	3	1	2	18	2	0	3	1	0	1	1	2	1	2	0	2	15	-3	-16,67%
9ª - Pato Branco	2	2	2	4	2	10	5	3	7	5	4	15	61	6	7	5	3	4	7	5	9	6	9	7	3	71	10	16,39%
10ª - Francisco Beltrão	5	6	2	5	9	3	9	10	5	6	15	15	90	3	7	7	10	12	17	16	16	7	12	11	9	127	37	41,11%
11ª - Cascavel	40	34	42	59	56	48	46	48	55	41	36	31	536	30	47	49	35	43	45	46	39	52	56	58	47	547	11	2,05%
12ª - Foz do Iguaçu	30	44	27	28	46	46	54	39	42	39	36	44	475	47	34	33	53	28	22	39	42	48	53	49	47	495	20	4,21%
13ª - Toledo	19	24	25	17	15	24	28	19	22	28	30	28	279	34	31	35	44	24	23	28	45	41	35	57	50	447	168	60,22%
14ª - Campo Mourão	23	11	11	21	31	24	25	30	23	33	26	21	279	27	16	18	22	24	28	18	20	31	39	29	34	306	27	9,68%
15ª - Umuarama	14	8	17	15	11	11	13	19	17	19	16	11	171	19	33	22	18	12	21	27	18	21	27	23	28	269	98	57,31%
16ª - Paranavaí	4	7	12	9	11	8	9	9	9	6	10	11	105	11	11	13	13	20	11	15	15	5	17	15	10	156	51	48,57%
17ª - Maringá	69	59	56	75	72	62	92	82	65	66	71	68	837	68	57	72	71	83	83	91	91	68	66	64	57	871	34	4,06%
18ª - Apucarana	21	20	38	23	44	22	13	24	18	21	13	16	273	26	4	9	11	13	10	12	21	11	13	15	20	165	-108	-39,56%
19ª - Rolândia	18	10	23	13	19	20	17	22	16	17	17	23	215	15	20	13	11	23	23	16	15	17	34	20	27	234	19	8,84%
20ª - Londrina	114	123	144	115	113	99	81	95	100	112	114	78	1.288	98	92	93	109	80	129	84	87	107	121	115	102	1.217	-71	-5,51%
21ª - Cornélio Procopio	14	9	5	3	9	7	15	9	6	6	9	10	102	8	8	10	7	8	14	10	9	7	7	9	5	102	0	0,00%
22ª - Telêmaco Borba	7	12	14	8	0	9	7	17	12	8	8	10	112	12	6	12	14	13	11	6	10	13	5	8	13	123	11	9,82%
23ª - Jacarezinho	5	6	10	15	17	11	12	17	16	11	20	14	154	11	11	12	13	12	11	15	16	17	11	6	18	153	-1	-0,65%
TOTAL	700	698	826	779	879	826	841	901	853	856	881	784	9.824	873	820	901	898	868	962	990	986	982	1.062	966	884	11.192	1.368	13,93%

Fonte:BOU, Polícia Civil, Polícia Militar.

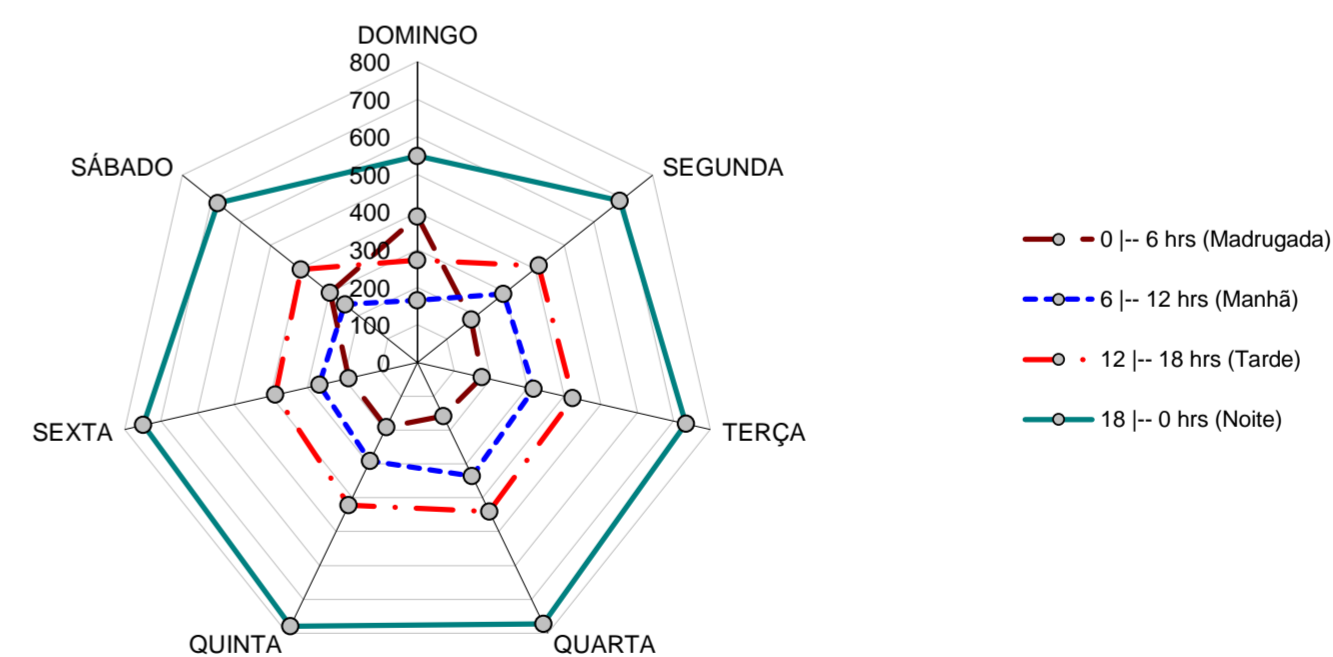
Nota: Dados extraídos da Base BOU em data de 30 de Outubro de 2013.

Comparativo de Furtos de Veículos, Segundo as AISPs - 2007/2008 - Acumulado - Paraná



Fonte:BOU, Polícia Civil, Polícia Militar.

Registros de Furtos de Veículos, Segundo Dia da Semana e Faixa Horária dos Fatos - 2008



Fonte:BOU, Polícia Civil, Polícia Militar.

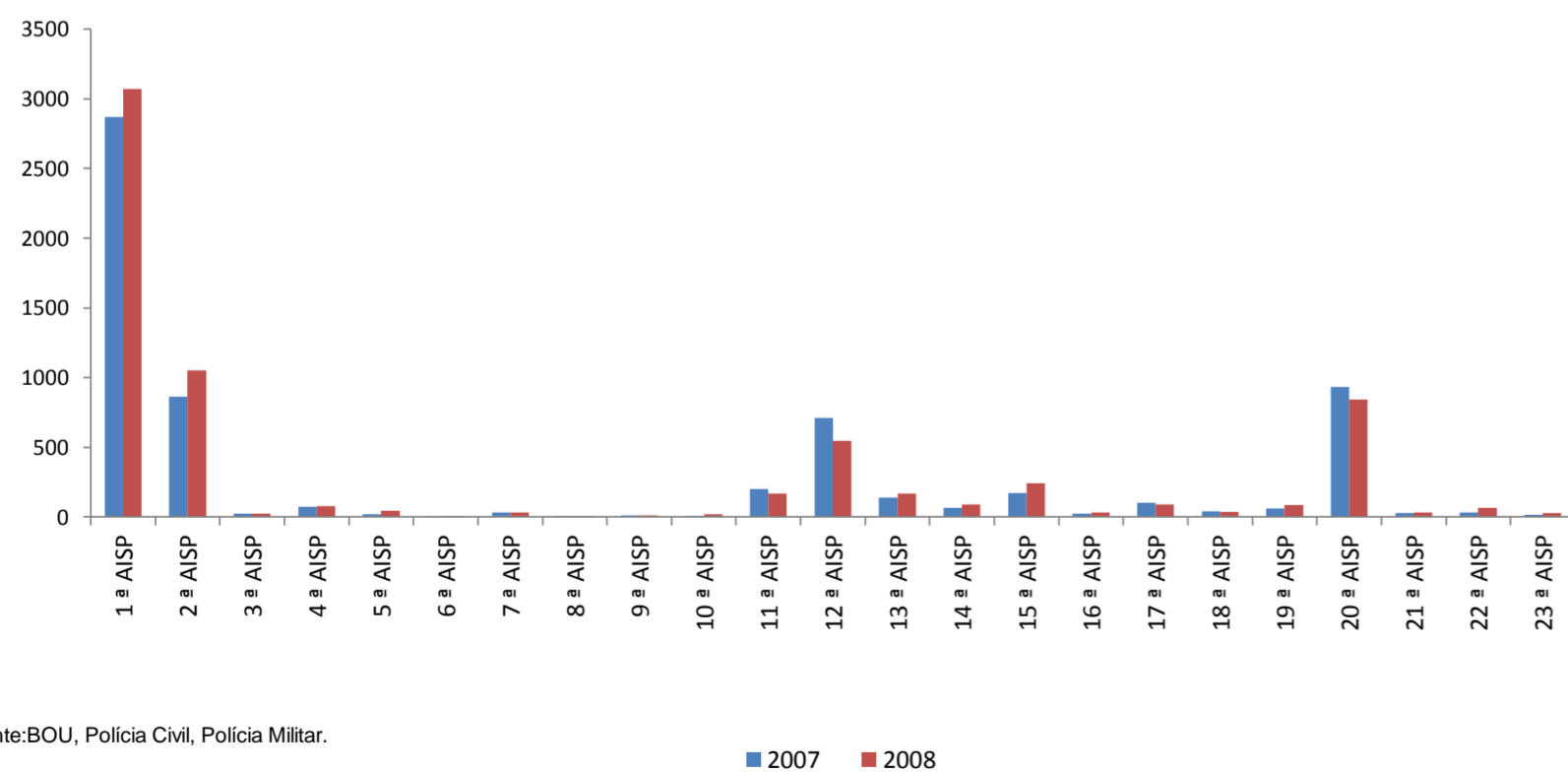
Comparativo de Roubos de Veículos Segundo as AISPs.

AISP - SEDE	2007													2008													Diferença 2007/2008	Variação Percentual
	Jan	Fev	Mar	Abr	Mai	Jun	Jul	Ago	Set	Out	Nov	Dez	Total	Jan	Fev	Mar	Abr	Mai	Jun	Jul	Ago	Set	Out	Nov	Dez	Total		
1ª - Curitiba	231	212	266	229	261	255	225	272	259	255	229	175	2.869	252	250	248	227	256	261	263	262	248	323	275	207	3.072	203	7,08%
2ª - São José dos Pinhais	68	86	70	40	68	58	71	63	61	108	101	69	863	98	78	86	82	86	87	93	94	73	92	91	92	1.052	189	21,90%
3ª - Paranaguá	2	4	1	5	2	1	0	2	2	0	4	2	25	1	1	1	3	6	3	1	0	1	2	4	1	24	-1	-4,00%
4ª - Ponta Grossa	5	1	4	4	8	10	5	7	7	6	8	10	75	5	3	8	1	9	6	7	15	7	8	5	4	78	3	4,00%
5ª - São Mateus do Sul	2	0	0	1	1	6	2	0	1	4	0	2	19	3	2	1	4	3	2	5	3	8	6	1	8	46	27	142,11%
6ª - União da Vitória	0	0	0	0	0	0	0	0	1	0	0	0	1	0	0	2	1	0	0	1	2	1	1	0	8	7	700,00%	
7ª - Guarapuava	1	5	6	2	5	4	1	1	5	3	1	0	34	1	0	3	2	1	4	6	0	4	6	2	5	34	0	0,00%
8ª - Laranjeiras do Sul	1	0	2	0	1	0	0	0	0	0	1	1	6	2	0	0	0	1	0	0	0	0	2	3	0	8	2	33,33%
9ª - Pato Branco	0	2	1	4	0	2	0	0	0	0	0	3	12	1	2	0	0	1	2	1	1	0	0	1	1	10	-2	-16,67%
10ª - Francisco Beltrão	0	0	0	0	3	2	0	1	0	0	1	1	8	0	2	3	0	2	0	6	0	4	0	2	0	19	11	137,50%
11ª - Cascavel	17	14	14	7	18	27	16	13	22	16	15	20	199	18	14	15	12	13	8	18	16	12	12	11	18	167	-32	-16,08%
12ª - Foz do Iguaçu	38	47	61	68	74	48	76	64	61	74	56	42	709	48	37	35	41	56	60	65	36	37	48	42	43	548	-161	-22,71%
13ª - Toledo	4	6	10	15	22	5	15	19	11	13	12	7	139	22	24	16	18	12	13	13	8	11	9	12	11	169	30	21,58%
14ª - Campo Mourão	9	7	3	4	6	4	4	4	2	4	8	11	66	7	5	17	6	9	7	8	8	4	7	10	2	90	24	36,36%
15ª - Umuarama	24	19	34	6	12	9	13	17	12	7	8	11	172	15	20	34	24	10	19	22	11	11	16	20	38	240	68	39,53%
16ª - Paranavai	3	1	0	1	2	5	2	1	1	2	3	3	24	0	8	4	1	4	0	4	5	2	1	2	1	32	8	33,33%
17ª - Maringá	7	7	10	6	5	5	9	13	12	10	11	7	102	13	7	11	2	7	9	9	9	6	7	6	5	91	-11	-10,78%
18ª - Apucarana	4	3	4	1	3	2	3	6	2	4	3	4	39	2	2	1	9	3	2	6	1	2	4	1	3	36	-3	-7,69%
19ª - Rolândia	6	4	3	3	1	9	2	5	5	5	10	8	61	7	9	4	6	8	6	5	4	4	11	9	14	87	26	42,62%
20ª - Londrina	151	96	110	98	102	77	53	42	63	59	44	38	933	41	62	69	61	61	55	59	71	73	83	112	96	843	-90	-9,65%
21ª - Cornélio Procopio	5	1	8	1	1	0	1	0	4	4	2	1	28	0	4	0	0	0	6	0	4	3	3	4	7	31	3	10,71%
22ª - Telêmaco Borba	1	0	0	2	3	1	2	4	5	4	4	6	32	6	5	9	7	2	1	6	2	6	5	9	6	64	32	100,00%
23ª - Jacarezinho	1	2	1	0	1	1	3	0	6	0	1	1	17	2	4	1	2	4	0	2	3	1	4	3	3	29	12	70,59%
TOTAL	580	517	608	497	599	531	503	534	542	578	522	422	6.433	544	539	568	509	554	551	599	554	519	650	626	565	6.778	345	5,36%

Fonte:BOU, Polícia Civil, Polícia Militar.

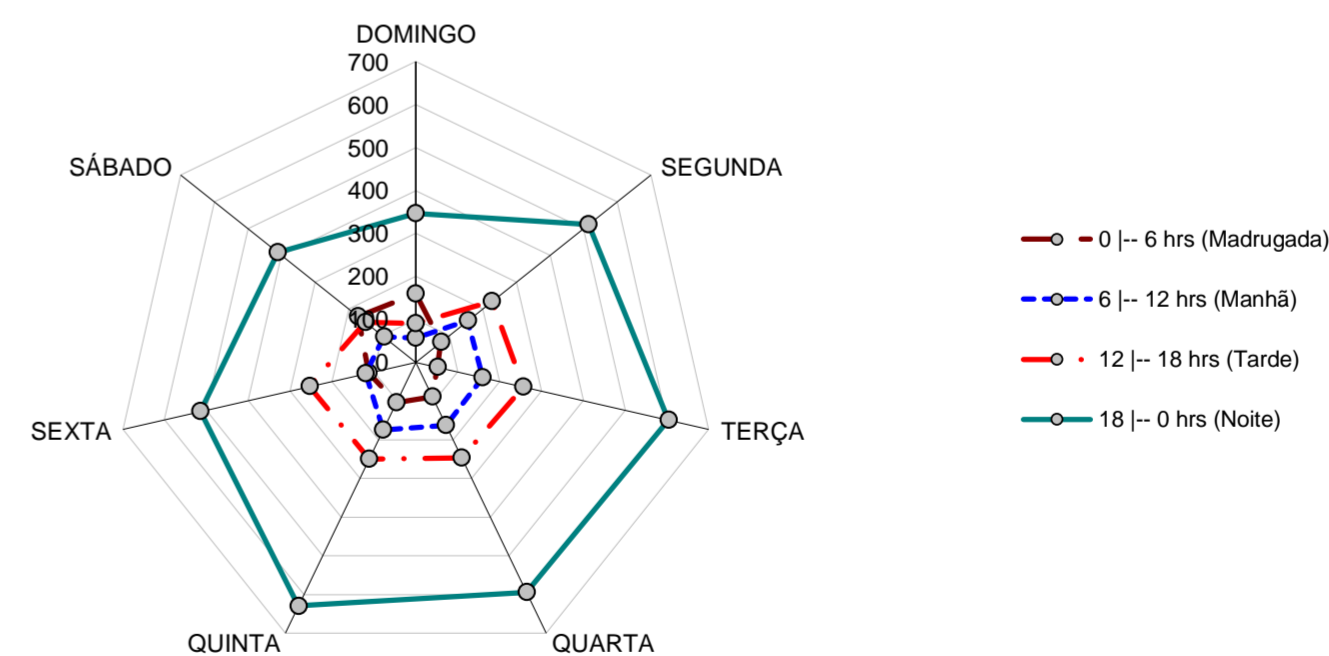
Nota: Dados extraídos da Base BOU em data de 30 de Outubro de 2013.

Comparativo de Roubos de Veículos, Segundo as AISPs - 2007/2008- Acumulado - Paraná



Fonte:BOU, Polícia Civil, Polícia Militar.

Registros de Roubos de Veículos, Segundo Dia da Semana e Faixa Horária dos Fatos - 2008



Fonte:BOU, Polícia Civil, Polícia Militar.

Comparativo de Recuperações de Veículos* Segundo as AISPs.

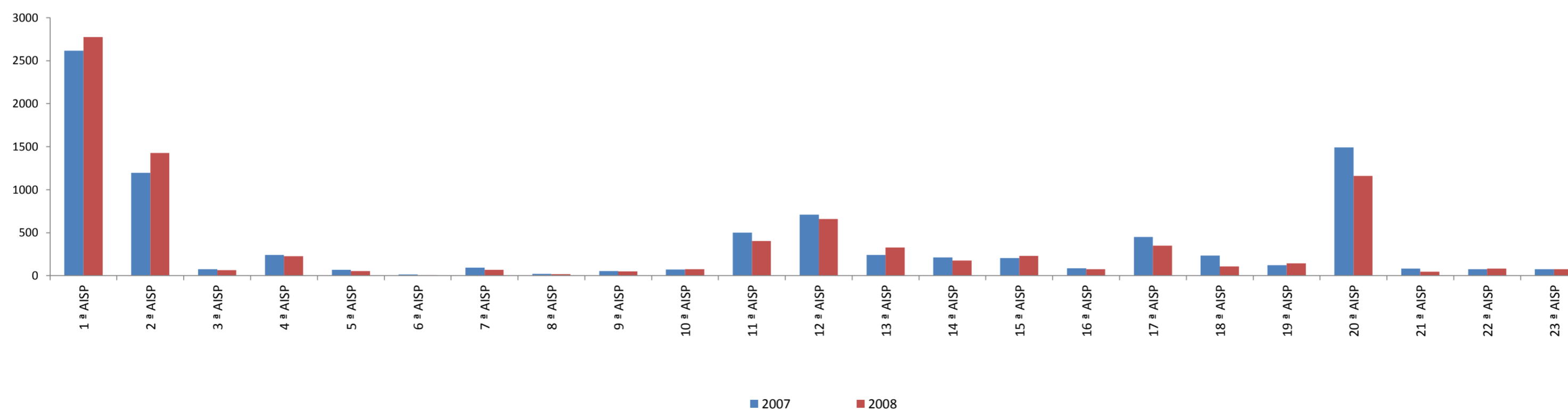
AISP - SEDE	2007													2008													Diferença 2013/2012	Variação Percentual
	Jan	Fev	Mar	Abr	Mai	Jun	Jul	Ago	Set	Out	Nov	Dez	Total	Jan	Fev	Mar	Abr	Mai	Jun	Jul	Ago	Set	Out	Nov	Dez	Total		
1ª - Curitiba	244	229	230	192	194	200	182	273	227	255	201	188	2.615	222	240	212	223	234	232	234	213	227	276	244	219	2.776	161	6,16%
2ª - São José dos Pinhais	145	104	97	57	96	84	84	106	86	96	134	108	1.197	149	100	126	97	119	136	128	74	120	138	115	123	1.425	228	19,05%
3ª - Paranaguá	7	4	3	1	3	4	3	10	9	11	6	12	73	3	4	4	3	6	4	7	3	8	5	8	10	65	-8	-10,96%
4ª - Ponta Grossa	39	21	25	19	14	15	24	27	18	16	10	13	241	15	28	18	13	9	16	19	10	25	20	28	24	225	-16	-6,64%
5ª - São Mateus do Sul	8	1	4	4	6	5	11	4	6	10	2	6	67	4	3	5	3	6	4	6	5	4	5	6	2	53	-14	-20,90%
6ª - União da Vitória	0	2	1	1	0	1	1	1	0	3	0	2	12	1	1	0	0	1	0	1	0	3	0	0	1	8	-4	-33,33%
7ª - Guarapuava	14	6	13	8	11	6	2	7	6	9	4	8	94	2	9	7	2	3	4	4	1	9	9	8	10	68	-26	-27,66%
8ª - Laranjeiras do Sul	1	3	2	0	3	0	4	4	0	1	0	1	19	0	2	0	2	1	0	0	3	4	1	3	1	17	-2	-10,53%
9ª - Pato Branco	7	7	4	6	2	7	2	4	4	5	1	5	54	8	8	7	4	0	2	2	3	5	1	8	2	50	-4	-7,41%
10ª - Francisco Beltrão	15	6	3	3	6	4	7	5	5	2	5	10	71	4	4	3	8	5	8	10	6	7	7	5	7	74	3	4,23%
11ª - Cascavel	64	51	34	41	42	34	48	49	37	48	25	27	500	33	28	39	27	31	30	35	8	45	38	47	41	402	-98	-19,60%
12ª - Foz do Iguaçu	60	30	66	51	58	48	78	74	51	76	69	47	708	56	46	42	44	55	57	54	39	85	66	66	50	660	-48	-6,78%
13ª - Toledo	30	26	12	25	21	24	18	22	15	17	19	11	240	25	22	28	33	21	24	24	5	37	36	40	32	327	87	36,25%
14ª - Campo Mourão	46	11	10	19	14	18	18	27	12	15	10	13	213	21	7	19	11	12	12	13	3	19	16	24	18	175	-38	-17,84%
15ª - Umuarama	38	21	25	13	13	10	17	16	14	14	16	7	204	10	18	28	19	17	15	26	2	19	21	29	25	229	25	12,25%
16ª - Paranavaí	20	8	8	4	5	7	5	3	8	6	4	9	87	4	8	3	3	4	3	8	2	19	7	2	13	76	-11	-12,64%
17ª - Maringá	52	26	25	35	36	36	44	41	39	40	36	40	450	28	29	26	31	31	47	25	16	41	39	14	22	349	-101	-22,44%
18ª - Apucarana	25	15	25	16	41	16	11	23	10	14	14	23	233	13	5	8	12	11	13	8	1	13	6	10	6	106	-127	-54,51%
19ª - Rolândia	17	9	15	10	5	7	4	8	11	11	10	14	121	10	9	9	6	14	11	16	4	12	21	22	11	145	24	19,83%
20ª - Londrina	242	141	171	132	134	104	97	99	95	92	104	82	1.493	60	97	101	80	80	90	92	43	108	130	152	128	1.161	-332	-22,24%
21ª - Cornélio Procopio	15	6	5	7	5	6	12	8	7	6	1	5	83	2	5	6	6	2	4	4	1	4	4	5	3	46	-37	-44,58%
22ª - Telêmaco Borba	14	6	7	4	2	7	4	7	7	9	3	5	75	8	6	11	7	6	9	6	2	6	8	5	7	81	6	8,00%
23ª - Jacarezinho	10	3	4	10	8	4	4	10	4	4	9	4	74	7	10	8	6	11	1	3	3	10	4	7	4	74	0	0,00%
TOTAL	1.113	736	789	658	719	647	680	828	671	760	683	640	8.924	685	689	710	640	679	722	725	447	830	858	848	759	8.592	-332	-3,72%

Fonte: BOU, Polícia Civil.

Nota: Dados extraídos da Base BOU em data de 30 de Outubro de 2013.

* São utilizadas as datas do fato da recuperação.

Comparativo de Recuperações de Veículos*, Segundo as AISPs - 2012/2013 - Acumulado - Paraná



Fonte:BOU, Polícia Civil.

* São utilizadas as datas do fato da recuperação.